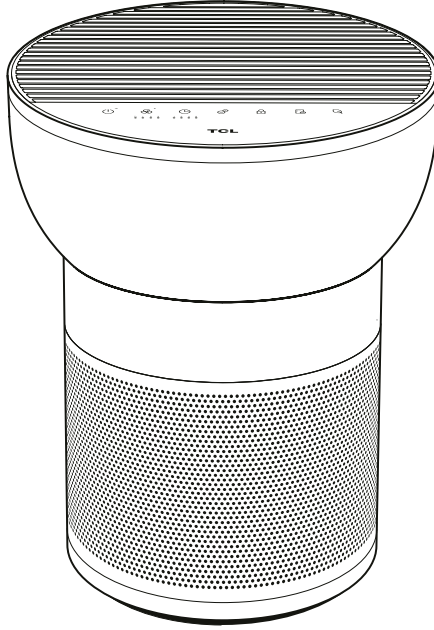


TCL

Hava Temizleyici Kullanım Kılavuzu

Model: Breeva A2; Breeva A2 Wi-Fi



BU KILAVUZU OKUYUN VE SAKLAYIN

(Talimatları www.TCL.com adresinde de okuyabilirsiniz)



Model Numarası: breeva A2; breeva A2 Wi-Fi

Bu cihaz FCC Kuralları Bölüm 15'e uygundur. Çalışması, aşağıdaki iki koşula bağlıdır: (1) bu cihaz zararlı parazite neden olamaz ve (2) bu cihaz istemeden çalışmaya neden olan parazitler dâhil, alınan herhangi bir paraziti kabul etmemelidir. Uyumdan sorumlu tarafça açıkça onaylanmamış değişiklik veya modifikasyonların yapılmasının, kullanıcının cihazı çalıştırma yetkisini geçersiz kılabileceğine dikkat ediniz.

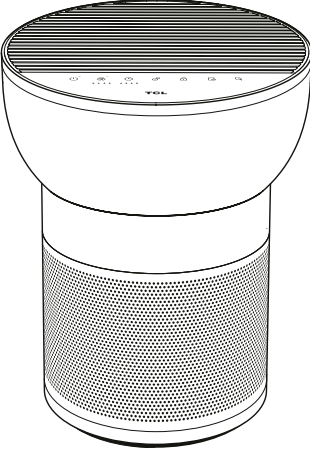
İçindekiler

Ürün Açıklaması	3
Ambalaj Listesi	3
Her parçanın adı	4
Emniyet	5
Başlarken	10
Kontrol Paneli	14
Talimatlar	15
Uygulama bağlantı talimatları	19
Bakım	22
Sorun giderme	25
Teknik özellikler	26
Müşteri desteği	27

Bileşenlerin Açıklaması

TCL Breeva hava temizleyici; tozu, dumanı, poleni, bakterileri ve daha fazlasını etkili bir şekilde temizleyebilir ve bu kirli havayı temiz havaya dönüştürerek ailenizin sağlığını korumaya yardımcı olabilir.

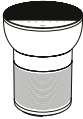


Bu hava temizleyici, PM 2,5 parçacıkları, formaldehit ve koku (duman) dâhil havadaki partikülleri etkili bir şekilde giderebilen kompozit bir filtre ile donatılmıştır.



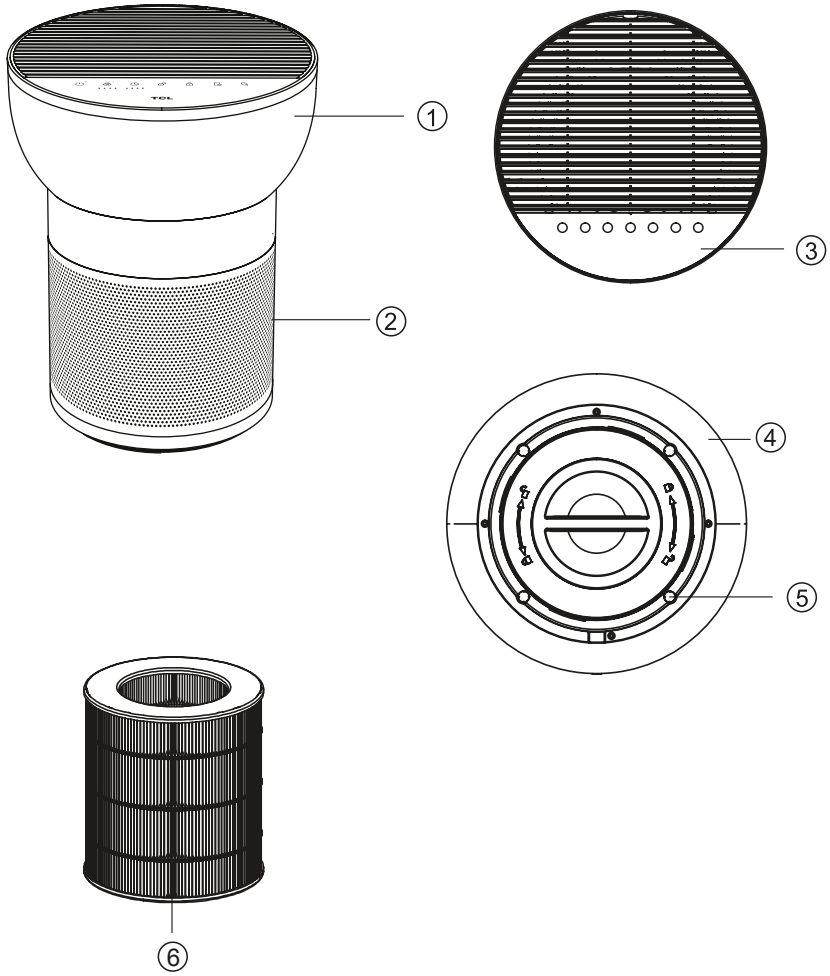
Kompozit Filtre

Duman, polen ve tozu emebilir, havadaki bakterileri filtreleyebilir, havadaki formaldehit, TVOC, kokuları (dumanları) ve PM 2,5 parçacıklarını etkili bir şekilde giderebilir.

Ambalaj listesi

Ambalaj Konumu	Ana makine ambalajı					
	Ana	Filtre	Adaptör	Kullanım Kılavuzu	Mutlu Kart	Diğer belgeler
Öğelerin adı						
Miktar	1	1	1	1	1	1

Her parçanın adı



1. Gövde

2. Hava girişi

3. Hava çıkışı

4. Alt kapak

5. Kaydırmaz mat

6. Kompozit filtre

Emniyet

Lütfen burada belirtilen tüm önlemlere uyun

- Cihazı çalıştırmadan önce kullanım talimatlarını dikkatlice okuyun ve daha sonra başvurmak üzere güvenli bir yerde saklayın.
- Cihazı sadece yaşam alanlarında ve belirtilen teknik veriler dâhilinde kullanın. Yanlış kullanılması, sağlığı ve hayatı tehlikeye atabilir.
- Çocuklar, elektrikli cihazların kullanımıyla ilgili tehlikeleri fark edemeyebilir. Bu nedenle çalışan bir cihazın yakınındayken çocukları daima gözetim altında tutun.
- Cihazı çalıştırmak için yalnızca birlikte verilen orijinal bileşenleri kullanın. Üniteyi yalnızca oda sıcaklığında (>10 °C) kullanın.
- Cihaz sadece cihazla birlikte verilen güç kaynağı ünitesi ile kullanılmalıdır.
- Cihaz sadece çok düşük güvenlik gerilimiyle beslenmelidir.
- Kullanım talimatlarına aşina olmayan kişiler ve ayrıca çocuklar ve ilaç, alkol veya uyuşturucu etkisi altındaki kişiler üniteyi çalıştırmamalı ya da sadece gözetim altında çalıştırmalıdır.
- Elektrik kablosu arızalıysa ya da örneğin düşmesi sonucunda cihaz hasar görmüşse cihazı kullanmayın.
- Cihaz sadece tamamen monte edilmiş hâldeyken çalıştırılabilir.
- Elektrik fişini asla kablodan çekerek veya ıslak elle prizden çıkarmayın.
- Cihazı yalnızca düz, kuru bir yüzeye koyun.

Emniyet

Lütfen burada belirtilen tüm önlemlere uyun

- Bariz bir şekilde hasar görmüş cihazlar çalıştırılmamalıdır.
- Cihazı asla su veya diğer sıvıların içerisine daldırmayın.
- Cihazı devrilmeyecek şekilde yerleştirin.
- Temizlik, bakım işlemleri öncesinde veya cihaz kullanımında değilken elektrik fişini çekin.
- Kabloyu halı veya başka nesnelere örtmeyin. Üniteyi kabloya takılmayacak şekilde yerleştirin.
- Ürün çalışırken hava çıkış ızgarası açılırsa ürünün çalışması duracaktır.
- Cihazı yanıcı maddeler, gazlar veya buharlar içeren odalarda çalıştırmayın.
- Cihazı yağmurda bırakmayın ve nemli odalarda kullanmayın.
- Cihazın içine herhangi bir yabancı cisim sokmayın.
- Cihazın üzerine kesinlikle oturmayın ve üzerine herhangi bir cisim koymayın.
- Kablo asla bir kapı eşiğine sıkışmamalı veya diğer ağır nesnelere ezilmemelidir!
- Çalışma sırasında cihazı hareket ettirmeyin.
- Bu cihaz, gözetilmeleri veya cihazın emniyetli bir şekilde kullanımına ilişkin talimat verilmesi ve ilgili tehlikeleri anlamaları kaydıyla 8 ve üzeri yaştaki çocuklar ve fiziksel, duyuşsal veya zihinsel yetileri düşük olan ya da deneyim ve bilgisi olmayan kişiler tarafından kullanılabilir. Çocuklar cihazla oynamamalıdır. Temizlik ve kullanıcı bakımı,

Emniyet

Lütfen burada belirtilen tüm önlemlere uyun

gözetim olmadan çocuklar tarafından yapılmamalıdır.

- Bu cihaz FCC Kuralları Bölüm 15'e uygundur. Çalışması, aşağıdaki iki koşula bağlıdır: (1) bu cihaz zararlı parazite neden olamaz ve (2) bu cihaz istemeden çalışmaya neden olan parazitler dâhil, alınan herhangi bir paraziti kabul etmelidir. Uyumdan sorumlu tarafça açıkça onaylanmamış değişiklik veya modifikasyonların yapılmasının, kullanıcının cihazı çalıştırma yetkisini geçersiz kılabileceğine dikkat ediniz. NOT: Bu ekipman test edilmiş ve FCC Kuralları Bölüm 15 uyarınca B Sınıfı dijital cihaz sınırlamalarına uygun olduğu tespit edilmiştir. Bu sınırlamalar evde kullanım sırasında zararlı parazitlere karşı makul koruma sağlayacak şekilde tasarlanmıştır. Bu ekipman radyo frekansı enerjisi üretmekte, kullanmakta ve yaymaktadır ve talimatlara uygun şekilde kurulup kullanılmazsa telsiz iletişimde parazite yol açabilir. Ancak belirli bir kurulumda parazit olmayacağına dair garanti verilmemektedir.
- Eğer bu ekipman radyo veya televizyon sinyali alımına yönelik zararlı parazite yol açarsa (ki bu durum ekipman kapatılıp açılarak belirlenebilir) kullanıcı, aşağıdaki önlemlerin biri ya da daha fazlası ile paraziti düzeltmeyi denemelidir:
 1. Alıcı antenin yönünü veya yerini değiştirmek.
 2. Ekipman ile alıcı arasındaki mesafeyi arttırmak.
 3. Ekipmanı alıcının bağlı olduğu dışında başka bir devre üzerindeki prize bağlamak.

Emniyet

Lütfen burada belirtilen tüm önlemlere uyun

4. Bayiye ya da deneyimli bir radyo/TV teknisyenine yardımcı olması için danışmak.
- Bu cihaz; İnovasyon, Bilim ve Ekonomik Kalkınma Kanada'nın lisanstan muaf RSS(ler)i ile uyumlu olan lisanstan muaf verici(ler)/alıcı(lar) içerir. Çalışması, aşağıdaki iki koşula bağlıdır:
 1. Bu cihaz parazite neden olmadığında,
 2. Bu cihaz, cihazın istenmeden çalışmasına yol açabilecek girişim dâhil alınan herhangi bir paraziti kabul etmesi gerektiğinde.
 - Bu cihaz, kontrolsüz ortama ilişkin FCC ve IC RF radyasyon maruziyeti limitlerine uygundur. Bu verici için kullanılan anten(ler), tüm kişilerden en az 20 cm'lik bir ayırma mesafesi sağlayacak şekilde kurulmalı ve çalıştırılmalıdır ve başka bir anten veya verici ile yan yana konulmamalı veya birlikte çalıştırılmamalıdır. Kurulumu yapanlar, cihaz (el terminali hariç) ile kullanıcılar arasında 20 cm'lik bir ayırma mesafesinin korunmasını sağlamalıdır.



Bu işaret, bu ürünün AB genelinde diğer evsel atıklarla birlikte bertaraf edilmemesi gerektiğini belirtir. Kontrolsüz atık nedeniyle çevreye veya insan sağlığına gelebilecek bir zararı önlemek için sürdürülebilir malzeme kaynaklarının yeniden kullanımını teşvik amacıyla, geri dönüştürülmesi önerilir. Kullanılmış cihazınızı iade etmek için lütfen, iade ve toplama sistemlerini kullanın ya da ürünü satın aldığınız bayi ile irtibat kurun. Güvenli geri dönüşüm için ürünü sizden alacaklardır.

Emniyet

Lütfen burada belirtilen tüm önlemlere uyun

Güvenliklerinden sorumlu bir kişi tarafından cihazın kullanımı ile ilgili gözetim yapılmadığı veya bilgi verilmediği sürece bu cihaz; fiziksel, algısal veya ruhsal yetileri düşük (çocuklar dâhil) olan veya deneyim ve bilgisi olmayan kişilerin kullanımı için tasarlanmamıştır. Çocuklar, cihazla oynamalarının önlenmesi için gözetim altında tutulmalıdır. Koruma kaldırılmadan önce cihazın prizden çıkarılmış olduğundan emin olun.

Bu ürün, 24 saatlik bir sürede 0,050 ppmv (hacimce milyonda bir) olan izin verilen maksimum ozon konsantrasyonuna uygundur.

UYARI: ELEKTRİK ÇARPMASI TEHLİKESİ – Bu servis talimatları yalnızca yetkili personelin kullanımına yöneliktir. Elektrik çarpması riskini azaltmak için, yetkili değilseniz, çalıştırma talimatlarında belirtilenler dışında başka herhangi bir servis işlemi gerçekleştirmeyin.

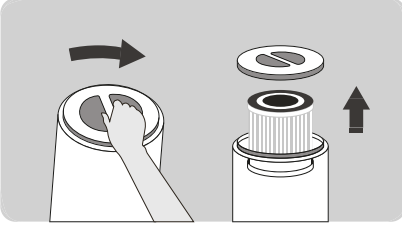
UYARI: SERVİS YAPMADAN ÖNCE GÜÇ KAYNAĞININ BAĞLANTISINI KESİN.

Başlarken

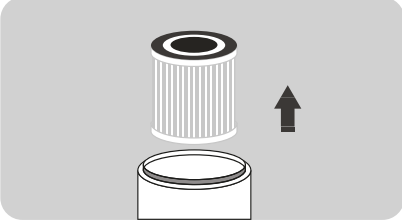
Başlatma Hazırlığı

Filtrenin çıkarılması

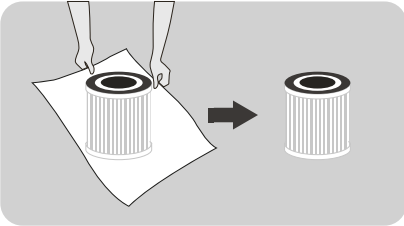
1. Hava temizleyiciyi ters döndürün ve çıkarmak için filtre kapağını saat yönünün aksine çevirin.



2. Filtreyi ünitenin içinden çıkarın.



3. Filtreyi plastik ambalajından çıkarın.



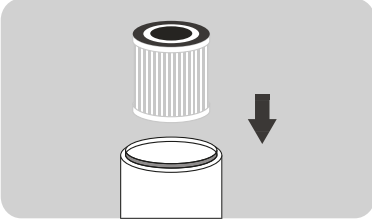
Ürünü çalıştırmadan önce su ekledikten sonra lütfen hava çıkış izgarasını yerine bastırın.

Başlarken

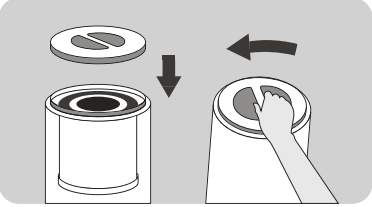
Başlatma Hazırlığı

Filtrenin takılması

1. Filtreyi hava temizleyiciye geri yerleştirin. Büzme ipliği taraf dışa doğru yerleştirilmelidir.

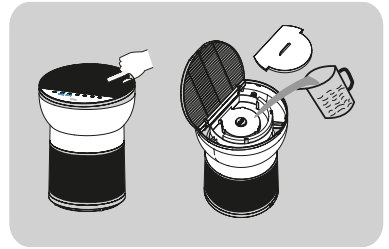


2. Kapağı yerine takın ve sıkmak için saat yönünde çevirin.



Nemlendirme Özelliğinin Kullanılması

1. Hava çıkış ızgarasına basın ve hazne kapağını çıkarın.
2. Suyu dökün ama fazla doldurmayın.
3. Hazne kapağını üstüne yerleştirin ve hava çıkış ızgarasını kapatın.
4. Çalıştırın ve temiz, ferahlatıcı havanın tadını çıkarın.
(Haznedeki suyun boşaltılması ve ardından değiştirilmesi gerekir)



Başlarken

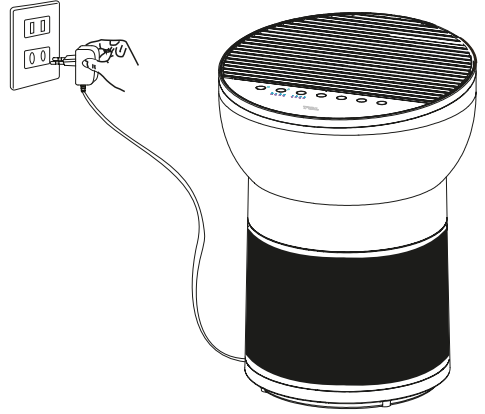
Başlatma Hazırlığı



- Filtre bir sarf malzemesidir ve bu nedenle garanti politikamızın dışındadır. Koruyucu örtüyü çıkarmadan önce lütfen filtrenin iyi durumda olduğunu onaylayın.
- Lütfen hava temizleyiciyi filtresiz kullanmayın.
- Filtreyi değiştirmeden önce ünite güç kaynağından ayrılmalıdır.
- Haznede kalan suyu dökün ve hazneyi silerek kurulaayın.

Çalıştırma

- Hava temizleyiciyi düz bir yüzeye yerleştirin ve ardından fişini prize takın.
- Bu ürün sadece 100-240 V 50/60 Hz prizde kullanılabilir.
- Fişi prize takmadan önce ellerinizin ve fişin kuru olduğundan lütfen emin olun. Ellerinizde veya fişte su varsa prize takmadan önce lütfen fişi ve ellerinizi kurulaayın.



Başlarken

Çalıştırma

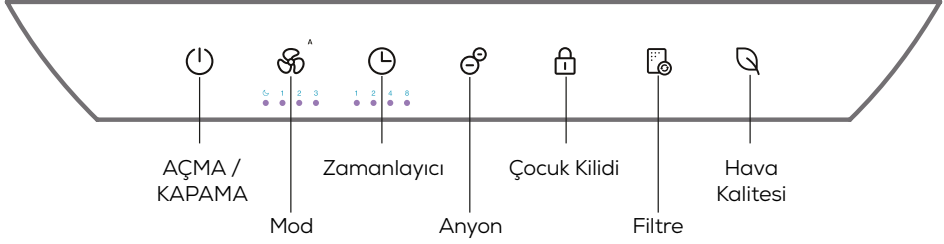
- Güç açıldıktan sonra işletim panelindeki ışık bir kez yanıp sönecektir. 1 saniye sonra yarı parlak anahtar ışığı hariç diğer tüm ışıklar söner.



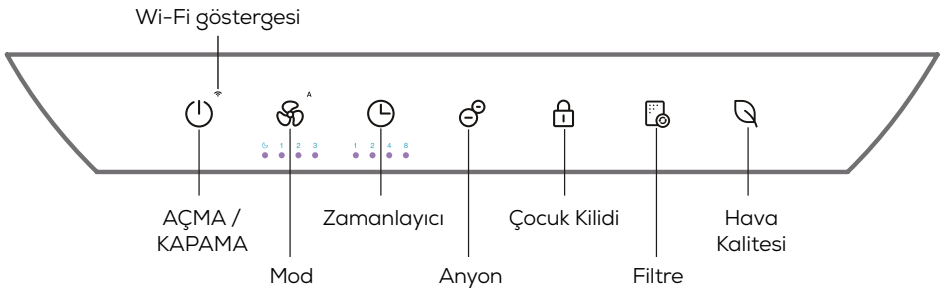
- Lütfen kullanım sırasında kapıları ve pencereleri kapatın;
- Hava temizleyici bir süre çalıştıktan sonra hava kalitesi düzelmezse hava sirkülasyonunu sürdürmek için lütfen kapıları ve pencereleri açın. (Aşırı ortamlarda)

Kontrol paneli

brevea A2 işletim paneli



brevea A2 Wi-Fi işletim paneli



Talimatlar

Açma/Kapama



Light on



Elektrik fişini prize takın ve makineyi açmak için "açma/kapama" düğmesine basın.

- Elektrik fişini prize takın ve makineyi açmak için "açma/kapama" düğmesine basın.
- Hava temizleyici açıkken bekleme durumuna yeniden girmek için güç düğmesine basın. Güç düğmesi ışığı yarı yanacaktır. * Bekleme, cihazın güce bağlı olduğu ancak açılmadığı durumu ifade eder.

Mod



Light on



- Güç açıkken rüzgâr hızını aşağıdaki sırayla ayarlamak için rüzgâr hızı düğmesine basın: Uyku - 1. vites - 2. vites - 3. vites - Otomatik
- Otomatik modda iken hava kalitesi mükemmel olduğunda birinci viteste, hava kalitesi orta seviyede olduğunda ikinci viteste ve hava kalitesi kötü olduğunda üçüncü viteste çalışır.
- Uyku modunda tüm ışıklar %50 parlaklıktadır. Kontrol panelindeki ışıkları açmak/kapatmak için rüzgâr hızı düğmesini 3 saniye basılı tutun.

Talimatlar

Mod

Kontrol paneli ışıkları söndüğünde dokunulursa düğme panelinin geri kalanı %50 oranında yanacaktır. 10 saniye içinde herhangi bir işlem yapılmazsa ışıklar tekrar kapanacaktır.

Zamanlayıcı



Light on



- Zamanlayıcı işlevini açmak için ünite açıkken zamanlayıcı düğmesine basın.

1 saat - 2 saat - 4 saat - 8 saat - iptal zaman aralıklarına ayarlanabilir ve ilgili gösterge beyaza döner. Zamanlayıcıyı kapanacak şekilde ayarladıktan sonra zamanlayıcı ayarını iptal etmek için güç düğmesine basın ve hemen bekleme moduna girin.

Anyon



Light on



- Cihaz açıkken anyon işlevini açmak/kapatmak için anyon düğmesine basın.

Talimatlar

Çocuk Kilidi



Light on



- Panel kilidini açmak için düğmeyi 3 saniye basılı tutun. Panel kilitlendikten sonra kullanıcılar herhangi bir ayarı değiştiremez. Kilit simgesine 3 saniye basarak cihazın kilidini açabilirsiniz.

Filtre



Light on



- Dahili zamanlayıcı, kümülatif çalışma süresini hesaplar. Filtre göstergesi kırmızı renkte yanıp söndüğünde (her açıldığında) ve üç kez sesli uyarı verildiğinde filtrenin yakında değiştirilmesi gerektiğini gösterir. Filtre göstergesi kırmızı renkte yanıp söndüğünde (her açıldığında) ve beş kez sesli uyarı verildiğinde filtrenin mümkün olan en kısa zamanda değiştirilmesi gerektiğini gösterir (Zamanlayıcının süresi, gerçek kullanımla tamamen tutarlı olmayabilecek laboratuvar simülasyon testi ile hesaplanır. Yoğun kullanım senaryolarında süre dolmadan filtreyi değiştirmeniz gerekebilir).
- Filtreyi değiştirdikten sonra filtre sınırlama düğmesini 3 saniye basılı tutun, bir kez sesli uyarı çalacak ve gösterge ışığı beyaza dönecektir.

Talimatlar

Hava kalitesi (düğme işlevi yok)



- Simge, toz ve VOC sensörü ile ölçülen havanızın kalitesine göre değişecektir. Işık beyaz olduğunda hava kalitesi mükemmeldir; Işık sarı olduğunda hava kalitesi orta seviyededir; Işık kırmızı olduğunda hava kalitesi kötüdür;

Wi-Fi bağlantısı (yalnızca breeva A2 Wi-Fi için)



- Bekleme modunda güç düğmesini 3 saniye basılı tutun. Ardından ünitenin eşleşmeye hazır olduğunu belirten bir uyarı sesi çıkacaktır.
- Ünite eşleşmeye başladığında Wi-Fi simgesi hızlı bir şekilde yanıp sönmeye başlayacaktır.
- Ünite eşleşmeyi bitirip Wi-Fi'ye bağlandığında bağlı kaldığı sürece simge sabit görünecektir.
- 8 dakika sonra herhangi eylem olmazsa Wi-Fi eşleşmesi otomatik olarak kapanacaktır.

Uygulama bağlantı talimatları

yalnızca breeva A2 Wi-Fi için

1. Uygulamanın indirilmesi

TCL HOME uygulamasını indirip yüklemek için aşağıdaki kare kodunu okutabilir ya da Apple App Store ve Google Play Store'da "TCL HOME" araması yapabilirsiniz.



2. Cihazın yapılandırılması

Bekleme modunda güç düğmesine 3 saniye basın, sesli uyarı çalacak, Wi-Fi göstergesi hızlı bir şekilde yanıp sönecek ve cihaz yapılandırma moduna girecektir. Wi-Fi göstergesi her zaman açık olduğunda yapılandırma tamamlandıktan sonra ekipmanı çalıştırmak için TCL HOME uygulaması kullanılabilir.

[Wi-Fi'yi kapatma]: Ağ yapılandırma durumuna girmek için güç düğmesine 3 saniye uzun basın (Wi-Fi ışığı yanıp söner), Wi-Fi'yi kapatmak için güç düğmesine tekrar basın.

Uygulama bağlantı talimatları

yalnızca breeva A2 Wi-Fi için



Hatırlatma

- Bağlantınız başarısız olursa lütfen aşağıdaki listeyi kontrol edin:
 - A. Bluetooth'unuzun açık olduğundan emin olun.
 - B. Bir cihaz eklerken Wi-Fi'ye bağlı olduğunuzdan emin olun.
 - C. Akıllı telefonunuzu mümkün olduğunca cihaza yaklaştırın.
 - D. Telefonunuz güç tasarrufu modunda olmamalıdır.

3. Sesli işletim

Yapılandırma tamamlandıktan sonra uygulama ekranına girin, sesli işletim ayarlarına girmek için sağ üst köşeye tıklayın:

- A. Sesli asistana bağlanmaya başlamak için işleve tıklayın.
- B. TCL HOME, hem Alexa hem de Google sesli asistan ile uyumludur.
- C. Sesli işletim kılavuzu görüntülenecektir.

Uygulama bağlantı talimatları

yalnızca breeva A2 Wi-Fi için

İpuçları

- A. Size daha iyi bir deneyim sunmak için TCL Home uygulamasını sürekli olarak geliştirdiğimizden dolayı asıl talimat yukarıdakinden biraz farklılık gösterebilir. Bu sorun değildir; uygulamamız sizi güncel tutmak için en son bilgilere sahiptir.
- B. Cihazlar yalnızca 2,4 GHz bandıyla uyumludur, 5 GHz bandıyla uyumlu değildir. (Endişelenmenize gerek yoktur çünkü tüm Wi-Fi ağlarında standart olarak gelen 2,4 GHz bant bulunur).

NOT: Bir Wi-Fi ağına bağlıyken ünite kapatıldığında bile Wi-Fi simgesi açık kalacaktır. Ancak ünite kapandığında Wi-Fi simgesi %50 parlaklığa kadar kararacaktır. Ünitenizin Wi-Fi bağlantısı kesilirse istediğiniz zaman düzeltebilirsiniz.

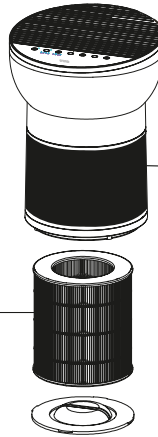
Bakım

Bakım önlemleri:

- Bakımdan önce güç kaynağının bağlantısını kesmek için ünitenin fişini çekmeniz gerekir.

- Kompozit Filtre
- Filtreyi muhafaza etmek için elektrikli süpürge kullanın.
- Filtre yıkanabilir değildir.
- ✘ Lütfen filtreyi iki haftada bir temizleyin.

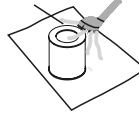
- Gövdeyi ve işletim panelini yumuşak bir bezle silin.
- Lütfen sert bir bezle silmeyin, aksi takdirde yüzeyi zarar görebilir.
- Olası yaralanmaları (elektrik çarpması) önlemek için lütfen güç kablosunu temizlemek üzere kuru bir bez kullanın.
- Lütfen temizlerken nötr deterjan kullanın. Gövdeyi temizlemek için asla dekontaminasyon tozu, alkali deterjan, tiner, çamaşır suyu, alkol veya benzin kullanmayın.



Bakım

- Filtreyi elektrikli süpürgeyle temizleyin
- • Filtre malzemesi kolayca hasar görebilir dolayısıyla zarar görmemesi için temizlerken nazik olun.
- ✘ Filtre, ürün garantisi kapsamında olmayan bir sarf malzemesidir. Hasar görmemesi için lütfen bakımını yapın ve doğru şekilde kullanın.

Fırça nozulu veya
açıklık nozulu



Hatırlatma

- Filtre çıkarıldığında çalıştırmayın. (Toz alma ve koku giderme işlevini kaybeder ve içeri giren toz makinedeki sensörün arızalanmasına neden olabilir.)
- Bakım sırasında çıkarılan aksesuarları gelişigüzel koymayın. (Aksesuarlara takılma veya hasar verme olasılığı vardır ve çocuklar bunlarla oynayarak yaralanabilirler.)
- Üründe bir hazne vardır. Ürün yere düşerse veya devrilirse haznenin içindeki su taşar. Yeniden başlatmadan önce üniteyi lütfen 2 saat bekletin.

Bakım

Filtre deęiřimi için referans süresi	
	Deęiřim döngüsü
Kompozit Filtre	Panel göstergesi yanıp söndüğünde (kullanımdan sonra her 6 ayda bir deęiřtirilmesi gerekir)
Kořullar: Ürün kullanım süresi 12 saat/gün olup, kullanım ortamı normaldir.	
Çevre kirlilięi yüksekse lütfen deęiřtirme süresini uygun şekilde kısaltın.	

- ❖ Gerçek kullanım ortamına ve kullanım yöntemine baęlı olarak filtrenin deęiřim döngüsü deęiřiklik gösterebilir. Hava temizleyicinizin yoğun kullanım ortamı nedeniyle iyi performans göstermedięini düşünüyorsanız lütfen filtreyi deęiřtirin.
- Filtreyi deęiřtirdikten sonra ışık düęmesini 3 saniye basılı tutun, bir kez sesli uyarı çalar, panel göstergesi kırmızıdan beyaza döner ve sıfırlama tamamlanır.
- Lütfen kullanılmıř filtreyi yanıcı olmayan çöp olarak bertaraf edin.

Sorun Giderme

Aşağıda kullanım sırasında karşılaşılabileceğiniz sorunlar sıralanmıştır. Aşağıdaki bilgilere dayanarak sorunu çözemezseniz lütfen yerel bayinizle iletişime geçin.

Sorunlar	Olası çözümler
Paneldeki kırmızı gösterge uzun süre yanıp sönüyor.	Filtreyi değiştirme hatırlatıcısını yok saymışsınızdır. Paneldeki kırmızı gösterge yanıp sönmeye başladığında filtreyi zamanında değiştirmemişsinizdir. Filtreyi değiştirmeli ve ışık düğmesini 3 saniye basılı tutmalısınız. Sıfırlama tamamlandıktan sonra gösterge söner.
Hava çıkışından hava tahliyesi yok.	Ürün güç kaynağına bağlı değildir. Lütfen fişi prize takın ve ürünü açın.
Ürün uzun süredir çalışıyor ancak hava kalitesinde önemli ölçüde iyileşme yok.	Belirli bir filtre ürünün içine olması gerektiği gibi yerleştirilmemiş olabilir. Lütfen filtreyi en içteki filtreden başlayarak doğru sırayla taktığınızdan emin olun: kompozit filtre - taban. İç ortam nemi çok yüksektir ve bu nedenle yoğuşma oluşmaktadır. Ürünü banyo, tuvalet gibi nem oranı yüksek yerlere yerleştirmeyin. Ürünün çevresinde arıtma etkisini etkileyen engeller vardır. (Kullanım talimatlarına bakın.) Ürünün bulunduğu oda çok büyüktür. Bu ürün için önerilen oda alanı yaklaşık 182 fit-karedir.

Sorun Giderme

Sorunlar	Olası çözümler
Havadaki kiri gidermekte zorlanıyor.	Filtre kirli midir? Bakımdan sonra düzelme olmazsa lütfen filtreyi değiştirin.
Hava çıkışından çıkan rüzgârın tuhaf bir kokusu var.	Güçlü kokuların olduğu yerlerde mi kullanılmaktadır? Sigara ve barbekü gibi güçlü kokuların bulunduğu yerlerde kullanırsanız filtre, haftalar veya aylar içinde hoş olmayan bir koku üretecektir. Lütfen filtreyi değiştirin ve iyi havalandırın.
Düğmelere dokununca herhangi bir şey olmuyor.	Lütfen önce çocuk kilidi düğmesinin kilitli olup olmadığına bakın. Çocuk kilidi düğmesinin kilidini açmak için çocuk kilidi düğmesini 3 saniye basılı tutmanız ve ardından çalıştırmak üzere diğer düğmelere dokunmanız gerekir.
Su ilave edildikten sonra su deposu açılmıyor.	Lütfen hava çıkış anahtarının yerine takılıp takılmadığını kontrol edin.

Teknik Özellikler

Ürün modeli	breeva A2 / breeva A2 Wi-Fi
Anma gerilimi	24 V
Anma gücü	26 W
Temiz hava dağıtım oranı (CADR)	117 cfm 200 m3/saat
Uygulama alanı	182 fit kare

Müşteri desteđi

%100 memnun kalmanıza kendimizi adıyoruz ve ürün ve hizmetimiz hakkında geri bildiriminizi almak isteriz. Beklentinizi karşılamayan herhangi bir şey olursa ve yeni ürününüzle ilgili sorularınız varsa lütfen çekinmeden www.tcl.com üzerinden bizimle iletişime geçin.

TCL OVERSEAS MARKETING LIMITED
7/F BUILDING 22E,
22 SCIENCE PARK EAST AVENUE,
HONG KONG SCIENCE PARK,
SHATIN NT

www.tcl.com

* Müşteri Hizmetlerini aramadan önce faturanızı ve sipariş numaranızı hazır bulundurunuz.



Yetkili Servis Listesi

Çağrı Merkezi İrtibat Numarası: 0850 2099 825

Teknik Servis İrtibat Numarası: 0850 80 80 354

Tüm yetkili servis istasyonu bilgilerimiz, Ticaret Bakanlığı tarafından oluşturulan "Serbis Bilgi Sistemi"nde (www.serbis.gov.tr) yer almaktadır. Yedek parça malzemeleri yetkili servislerimizden temin edilebilir.

Servisler zaman zaman değişebileceği için Çağrı Merkezi ile aradığınız servisi teyid edebilirsiniz. <https://www.tcl.com/tr> adresimizden güncel servis bilgilerini ve Kullanma kılavuzlarını indirebilirsiniz.

Firma Adı	Telefon Numarası	Adres
İZMİR		
REFLEKS MAĞAZACILIK İTHALAT İHRACAT SANAYİ VE TİCARET LİMİTED ŞİRKETİ	0850 2099 825- 0850 80 80 354	ALAYBEY CEMAL GÜRSEL No: NO: 80 / KARŞIYAKA
AFYONKARAHİSAR		
OSMAN AKIN AKIN ELEKTRONİK	0850 2099 825- 0850 80 80 354	DUMLUPINAR MH BAYBURTLU YZB AGAH CD BAYKENTLER APT NO:15
TRABZON		
SEÇKİN ELEKTRONİK CİHAZLARI TİC. VE SERVİS HİZMETLERİ LTD. ŞTİ. ALİ ATALAR	0850 2099 825- 0850 80 80 354	ÇARŞI MAHALLESİ ALİ CAN SOKAK NO:7

İthalatçı Firma

Bilkom Bilişim Hizmetleri A.Ş
Adres: Mahir İz Caddesi No:26 K:2 34662 Altunizade/
Üsküdar İstanbul,Türkiye

Tel: +90 216 554 90 00

Üretici Firma

TCL OVERSEAS MARKETING LIMITED
7 FI BUILDING 22E,
22 SCIENCE PARK EAST AVENUE,
HONG KONG SCIENCE PARK,
SHATIN HONG KONG
Tel: +86 752 2601 888

Hava Temizleyici

Ürün kullanımına dair bilgiler kullanım kılavuzunda detaylı şekilde belirtilmiştir.

Bu ürünü kullanmadan önce bu kılavuzu dikkatlice okuyunuz ve daha sonra başvurmak üzere saklayınız.

Taşıma ve Nakliye

Taşıma esnasında nemli ve/veya ıslak zeminlerde, yağmur altında bırakılmamalıdır. Taşıma ve nakliye sırasında cihaz üzerinde oluşabilecek zararlar garanti kapsamının dışında tutulur. Ürünün kullanım ömrü 10 yıldır.

Temizlik ve Bakım

- Cihazınızı fiziksel darbe veya düşmelere maruz kalmayacak şekilde kullanınız. Fiziksel hasar durumunda cihazınız garanti kapsamı dışında kalacaktır.
- Yangın, deprem, sel, su baskını, savaş hali vb. gibi her türlü doğal afet durumlarında garanti söz konusu değildir.

Enerji Tüketimi Açısından Verimli Kullanıma İlişkin Bilgiler

- Lütfen cihaz ile işlem yapmadığınız süre zarfında cihazı kapalı tutunuz.
- Cihazın güç ayarlarını, kullanım amaçlarınıza göre en uygun seçeneğe alarak enerji tasarrufu sağlayabilirsiniz.

Uyarı

- Sistemin bataryasını değiştirmeye çalışmayınız. - Kullanılmış pil ve elektronikler zehirli madde içeren katı atıklardır, çöpe atmayınız.
- Kullanılan pil ve elektronikleri, yasalarca belirtilmiş yerlere atınız. Eğer bulunduğunuz alanda belirtilmiş bir toplama alanı yoksa elektronik atık cihaz kutusuna atmalısınız. Birçok elektronik cihaz satıcısı elektronik cihazları geri dönüşüm için kabul etmektedir. Bölgenize uygun olanı bulunuz.

T.C. Ticaret Bakanlığın'ca tespit ve ilan edilen kullanım ömrü 10 yıldır. Kapalı alanlarda kullanıma uygundur.

Bu cihaz Türkiye altyapısına uygundur.



AEEE Yönetmeliğine Uygundur



Ürünü kullanım ömrünün sonuna geldiğinde, normal ev atıklarıyla birlikte atmayın. Elektrikli ve elektronik donanımların geri dönüşümü için bir geri dönüşüm merkezine götürün.

Ambalajın imha edilmesi

Ürününüzün ambalaj malzemelerini, çevre açısından güvenli bir şekilde geri dönüşüme tabi tutulmaları için yerel yetkililerin talimatlarına göre ayrı olarak atın.

AEEE Yönetmeliğine Uyum ve Atık Ürünün Elden Çıkarılması

Bu ürün, T.C. Çevre ve Şehircilik Bakanlığı tarafından yayımlanan "Atık Elektrikli ve Elektronik Eşyaların Kontrolü Yönetmeliği"nde belirtilen zararlı ve yasaklı maddeleri içermez. AEEE Yönetmeliğine uygundur. Bu ürün, geri dönüşümlü ve tekrar kullanılabilir nitelikteki yüksek kaliteli parça ve malzemelerden üretilmiştir. Bu nedenle, ürünü, hizmet ömrünün sonunda evsel veya diğer atıklarla birlikte atmayın. Elektrikli ve elektronik cihazların geri dönüşümü için bir toplama noktasına götürün. Bu toplama noktalarını bölgenizdeki yerel yönetime sorun. Kullanılmış ürünleri geri kazanıma vererek çevrenin ve doğal kaynakların korunmasına yardımcı olun. Ürünü atmadan önce çocukların güvenliği için elektrik fişini kesin.

Üründe wi-fi ve bluetooth özelliği mevcuttur.

CE Uygunluk Beyanı

Uygunluk beyanına [www. https://www.tcl.com/tr](https://www.tcl.com/tr) web sitesinde ilgili ürün kırılımına ya da servis butonlarına basarak ulaşabilirsiniz.

Bu ürünü kullanmadan önce tüm güvenlik talimatlarını ve uyarıları okuyunuz. Uygunsuz kullanım ve güvenlik kurallarına uyulmaması, üreticinin/ithalatçının sorumluluğunda olmayıp ciddi ve/veya ölümcül yaralanmalar ve/veya maddi zarar ile sonuçlanan hasar, aşırı sıcaklık, toksik duman, yangın, patlama, elektrik çarpması veya diğer tehlikelere neden olabilir. Bu ürünü azami süre kullanım için özenle muhafaza etmekten kullanıcı sorumludur.

Kullanım Hatalarına İlişkin Bilgiler

- Aşırı nemli, aşırı sıcak ve soğuk ortamlarda kullanmaktan kaçınınız, ısı kaynaklarından uzak tutunuz.
- Doğa olayları (şimşek, yıldırım,vb.) durumlarda elektrik bağlantısını kesiniz.
- Topraklı priz kullanınız. Voltaj eşitsizliği, cihazın zarar görmesine ve yangın tehlikesine neden olabilir.
- Cihazları çocuklardan uzak tutunuz.
- Herhangi bir mekanik veya elektriksel modifikasyon yapmayınız, içini açmayınız. Yetkili servis dışında yapılan tüm işlemler garantiyi geçersiz kılar.
- Aşağıdaki koşullardan herhangi biri oluştuğunda, nitelikli servis elemanlarının tamir etmesi için servisi arayınız:
 - Güç kablosu hasarlı veya yıpranmışsa,
 - Cihaz herhangi bir sıvıya maruz kaldıysa
 - İşletim kurallarına harfiyen uyduğunuz halde, cihaz yine de normal şekilde çalışmıyorsa,
 - Cihaz düşürülmüş veya hasar görmüş ise,
 - Beklenmedik bir koku, ısı veya duman varsa.

Tüketicinin Seçimlik Hakları

Malın ayıplı olduğunun anlaşılması durumunda tüketici, 6502 sayılı Tüketicinin Korunması Hakkında Kanununun 11 inci maddesinde yer alan;

- a- Sözleşmeden dönme,
 - b- Satış bedelinden indirim isteme,
 - c- Ücretsiz onarılmasını isteme,
 - ç- Satılanın ayıpsız bir misli ile değiştirilmesini isteme,
- haklarından birini kullanabilir.

Tüketicinin bu haklardan ücretsiz onarım hakkını seçmesi durumunda satıcı; işçilik masrafı, değiştirilen parça bedeli ya da başka herhangi bir ad altında hiçbir ücret talep etmeksizin malın onarımını yapmak veya yaptırmakla yükümlüdür. Tüketici ücretsiz onarım hakkını üretici veya ithalatçıya karşı da kullanabilir. Satıcı, üretici ve ithalatçı tüketicinin bu hakkını kullanmasından müteselsilen sorumludur.

Tüketicinin, ücretsiz onarım hakkını kullanması halinde malın;

- Garanti süresi içinde tekrar arızalanması,
- Tamiri için gereken azami sürenin aşılması,
- Tamirinin mümkün olmadığı, yetkili servis istasyonu, satıcı, üretici veya ithalatçı tarafından bir raporla belirlenmesi durumlarında; tüketici malın bedel iadesini, ayıp oranında bedel indirimini veya imkân varsa malın ayıpsız misli ile değiştirilmesini satıcıdan talep edebilir. Satıcı, tüketicinin talebini reddedemez. Bu talebin yerine getirilmemesi durumunda satıcı, üretici ve ithalatçı müteselsilen sorumludur.

Tüketici, garantiden doğan haklarının kullanılması ile ilgili olarak çıkabilecek uyuşmazlıklarda yerleşim yerinin bulunduğu veya tüketici işleminin yapıldığı yerdeki Tüketici Hakem Heyetine veya Tüketici Mahkemesine başvurabilir.

GARANTİ BELGESİ

İthalatçı Firmanın:
Unvanı: Bilkom Bilişim
Hizmetleri A.Ş
Adresi: Mahir İz Caddesi
No:26 Kat:2 34662 Altuniza-
de/Üsküdar/İstanbul
Telefonu: (0216) 554-9000
Faks: (0216) 651-8900
e-posta: www.bilkom.com.tr
destek@bilkom.com.tr
Yetkilinin İmzası:
Firmanın Kaşesi:

Satıcı Firmanın:
Unvanı:
Adresi:
Telefonu:
Faks:
e-posta:
Fatura Tarih ve Sayısı:
Teslim Tarihi ve Yeri:
Yetkilinin İmzası:
Firmanın Kaşesi:

Malın

Cinsi: HAVA TEMİZLEYİCİ
Markası: TCL
Modeli: BREEVA A2 / A2 WI-
FI

Garanti Süresi: 2
Azami Tamir Süresi: 20 iş
günü
Bandrol ve Seri No:

GARANTİ ŞARTLARI

- 1) Garanti süresi, malın teslim tarihinden itibaren başlar ve 2 yıldır.
- 2) Malın bütün parçaları dahil olmak üzere tamamı garanti kapsamındadır.
- 3) Malın ayıplı olduğunun anlaşılması durumunda tüketici, 6502 sayılı Tüketicinin Korunması Hakkında Kanununun 11 inci maddesinde yer alan;
 - a- Sözleşmeden dönme,
 - b- Satış bedelinden indirim isteme,
 - c- Ücretsiz onarılmasını isteme,
 - ç- Satılanın ayıpsız bir misli ile değiştirilmesini isteme,haklarından birini kullanabilir.

4) Tüketicinin bu haklardan ücretsiz onarım hakkını seçmesi durumunda satıcı; işçilik masrafı, değiştirilen parça bedeli ya da başka herhangi bir ad altında hiçbir ücret talep etmeksizin malın onarımını yapmak veya yaptırmakla yükümlüdür. Tüketici ücretsiz onarım hakkını üretici veya ithalatçıya karşı da kullanabilir. Satıcı, üretici ve ithalatçı tüketicinin bu hakkını kullanmasından müteselsilen sorumludur.

5) Tüketicinin, ücretsiz onarım hakkını kullanması halinde malın;

- Garanti süresi içinde tekrar arızalanması,
- Tamiri için gereken azami sürenin aşılması,
- Tamirinin mümkün olmadığı, yetkili servis istasyonu, satıcı, üretici veya ithalatçı tarafından bir raporla belirlenmesi durumlarında;

tüketici malın bedel iadesini, ayıp oranında bedel indirimi veya imkân varsa malın ayıpsız misli ile değiştirilmesini satıcıdan talep edebilir. Satıcı, tüketicinin talebini reddedemez. Bu talebin yerine getirilmemesi durumunda satıcı, üretici ve ithalatçı müteselsilen sorumludur.

6) Malın tamir süresi 20 iş gününü, binek otomobil ve kamyonetler için ise 30 iş gününü geçemez. Bu süre, garanti süresi içerisinde mala ilişkin arızanın yetkili servis istasyonuna veya satıcıya bildiri tarihinde, garanti süresi dışında ise malın yetkili servis istasyonuna teslim tarihinden itibaren başlar. Malın arızasının 10 iş günü içerisinde giderilememesi halinde, üretici veya ithalatçı; malın tamiri tamamlanıncaya kadar, benzer özelliklere sahip başka bir malı tüketicinin kullanımına tahsis etmek zorundadır. Malın garanti süresi içerisinde arızalanması durumunda, tamirde geçen süre garanti süresine eklenir.

7) Malın kullanma kılavuzunda yer alan hususlara aykırı kullanılmasından kaynaklanan arızalar garanti kapsamı dışındadır.

8) Tüketici, garantiden doğan haklarının kullanılması ile ilgili olarak çıkabilecek uyuşmazlıklarda yerleşim yerinin bulunduğu veya tüketici işleminin yapıldığı yerdeki Tüketici Hakem Heyetine veya Tüketici Mahkemesine başvurabilir.

9) Satıcı tarafından bu Garanti Belgesinin verilmemesi durumunda, tüketici Ticaret Bakanlığı Tüketicinin Korunması ve Piyasa Gözetimi Genel Müdürlüğüne başvurabilir.

Garanti Süresi: 2 YIL

Kullanım Ömrü: 10 YIL

Bu ürünü kullanmadan önce tüm güvenlik talimatlarını ve uyarıları okuyunuz. Uygunsuz kullanım ve güvenlik kurallarına uyulmaması, üreticinin/ithalatçının sorumluluğunda olmayıp ciddi ve/veya ölümcül yaralanmalar ve/veya maddi zarar ile sonuçlanan hasar, aşırı sıcaklık, toksik duman, yangın, patlama, elektrik çarpması veya diğer tehlikelere neden olabilir. Bu ürünü azami süre kullanım için özenle muhafaza etmekten kullanıcı sorumludur.

KULLANIM HATALARINA İLİŞKİN BİLGİLER

- Aşırı nemli, aşırı sıcak ve soğuk ortamlarda kullanmaktan kaçınınız, ısı kaynaklarından uzak tutunuz.
- Doğa olayları (şimşek, yıldırım,vb.) durumlarda elektrik bağlantısını kesiniz.
- Topraklı priz kullanınız. Voltaj eşitsizliği, cihazın zarar görmesine ve yangın tehlikesine neden olabilir.
- Cihazları çocuklardan uzak tutunuz.
- Herhangi bir mekanik veya elektriksel modifikasyon yapmayınız, içini açmayınız. Yetkili servis dışında yapılan tüm işlemler garantiyi geçersiz kılar.
- Aşağıdaki koşullardan herhangi biri oluştuğunda, nitelikli servis elemanlarının tamir etmesi için servisi arayınız:

- Güç kablosu hasarlı veya yıpranmışsa,
- Cihaz herhangi bir sıvıya maruz kaldıysa
- İşletim kurallarına harfiyen uyduğunuz halde, cihaz yine de normal şekilde çalışmıyorsa,
- Cihaz düşürülmüş veya hasar görmüş ise,
- Beklenmedik bir koku, ısı veya duman varsa.

TÜKETİCİNİN SEÇİMLİK HAKLARI

Malın ayıplı olduğunun anlaşılması durumunda tüketici, 6502 sayılı Tüketicinin Korunması Hakkında Kanununun 11 inci maddesinde yer alan;

- a- Sözleşmeden dönme,
- b- Satış bedelinden indirim isteme,
- c- Ücretsiz onarılmasını isteme,
- ç- Satılanın ayıpsız bir misli ile değiştirilmesini isteme, haklarından birini kullanabilir.

Tüketicinin bu haklardan ücretsiz onarım hakkını seçmesi durumunda satıcı; işçilik masrafı, değiştirilen parça bedeli ya da başka herhangi bir ad altında hiçbir ücret talep etmeksizin malın onarımını yapmak veya yaptırmakla yükümlüdür. Tüketici ücretsiz onarım hakkını üretici veya ithalatçıya karşı da kullanabilir. Satıcı, üretici ve ithalatçı tüketicinin bu hakkını kullanmasından müteselsilen sorumludur.

Tüketicinin, ücretsiz onarım hakkını kullanması halinde malın;

- Garanti süresi içinde tekrar arızalanması,
- Tamiri için gereken azami sürenin aşılması,
- Tamirinin mümkün olmadığı, yetkili servis istasyonu, satıcı, üretici veya ithalatçı tarafından bir raporla belirlenmesi durumlarında; tüketici malın bedel iadesini, ayıp oranında bedel indirimini veya imkân varsa malın ayıpsız misli ile değiştirilmesini satıcıdan talep edebilir. Satıcı, tüketicinin talebini reddedemez. Bu talebin yerine

getirilmemesi durumunda satıcı, üretici ve ithalatçı müteselsilen sorumludur.

Tüketici, garantiden doğan haklarının kullanılması ile ilgili olarak çıkabilecek uyuşmazlıklarda yerleşim yerinin bulunduğu veya tüketici işleminin yapıldığı yerdeki Tüketici Hakem Heyetine veya Tüketici Mahkemesine başvurabilir.

TCL OVERSEAS MARKETING LTD

7 Fl, Bldg 22E, 22 Science Park East Avenue HK Science Park Shatin Hong Kong

TCL

AB Uygunluk Beyanı¹

Bu uygunluk beyanı yalnızca üreticinin sorumluluğundadır.²

Üreticinin adı ve adresi:³

TCL OVERSEAS MARKETING LTD
7 Fl, Bldg 22E, 22 Science Park East Avenue HK Science Park
Shatin Hong Kong

Model:⁴ breeva A2 breeva A2 Wi-Fi

Ürün Adı: Hava Temizleyici

Yukarıda açıklanan bildirgenin amacı ilgili Birlik uyum mevzuatına uygundur:⁵

Ürün, aşağıdaki standart (lar) veya normatif doküman (lar) a uygundur:⁶

Radio Equipment Directive (2014/53/EU); EMC Directive 2014/30/EU; **Low Voltage Directive (2014/35/EU)**

EN 60335 1:2012 + A11:2014 + A13:2017 + A1:2019 + A14:2019 + A2:2019
EN 60335-2-65:2003 + A1:2008 + A11:2012
EN 62233:2008

ETSI EN 300 328 V2.2.2 (2019-07)
ETSI EN 301 489-1 V2.2.3 (2019-11)
ETSI EN 301 489-17 V3.2.4 (2020-09)
EN IEC 62311:2020
EN 55014-1:2017+A11:2020
EN IEC 61000-3-2:2019
EN 61000-3-3:2013+A1:2019
EN 55014-2:2015

IEC 60335-2-65:2002 + A1:2008 + A2:2015
IEC 60335-1:2010 + A1:2013 + A2:2016

RoHS Directive 2011/65/EU and (EU) 2015/863

Date :
2021.06.15

Signature: 
Signed by: Dalong Zhang
Title: Technical Manager
Department: Quality Center
(Signature, Name, department)

